

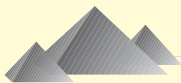
Marknadstidning

Programmeraren

Box 115

811 22 Sandviken

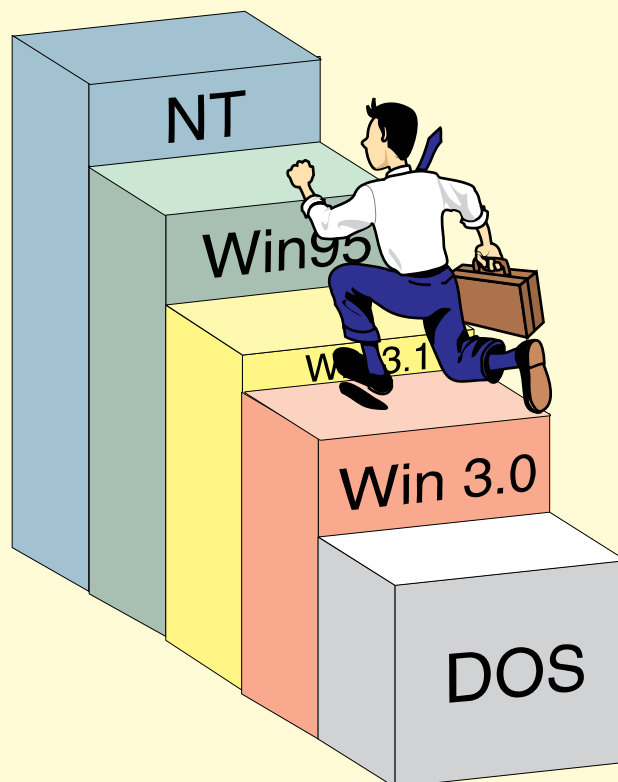
DATABITEN



nov 1995

Programmeraren

Nyheter från DATABITEN



Ta språnget med...

- ◆ Delphi Plus till uppgraderingspris!
- ◆ Nya Delphi-kurser
- ◆ Delphi Support96
- ◆ Bygg ut Delphi
- ◆ CodeGuard för Borland C++
- ◆ Nya 32-bitars Paradox 7.0
- ◆ MultiGraphics 2.26
- ◆ Visual Basic 4.0 för Windows 95/NT
- ◆ Visual C++ 4.0 för Windows 95/NT
- ◆ Windows 95 applikationer
- ◆ Windows NT 3.51 uppgraderingspris
- ◆ m m...

Lovord över

DELPHI PLUS



"Fantastisk produkt!"

"Att det kunde bli så enkelt att göra Windowsprogram, hade jag aldrig trott!"

"Tur att jag inte började med Windowsprogrammering före Delphi!"

"Databasstödet är suveränt!"

"Mina databasapplikationer blir betydligt snabbare med Delphi."

"Mycket bra Plus-handböcker från DATABITEN."

"Jag har verkligen haft nytta av DATABITENS svenska kalenderkomponent."

"Ett skäl till att jag alltid handlar hos DATABITEN är supporten."

Detta är några av de positiva reaktioner vi fått från nöjda Delphi Plus-kunder. Borlands Delphi har sedan introduktionen i mars i år tagit marknaden med storm, med tusentals entusiastiska användare bara i Sverige. I augusti uppskattade Borland att Delphi redan har erövrat över 30% av marknaden för visuella utvecklingsverktyg för Windows.

Och framgångarna kom inte oväntat - Delphi förstärkt med DATABITENS Plus-version är helt enkelt ett suveränt verktyg för att utveckla Windowsapplikationer i allmänhet och databasapplikationer i synnerhet.

Med en komponentbaserad visuell design, ett väl strukturerat, objektorienterat och typsäkert språk, Object Pascal, i botten, en blixtsnabb och effektiv kompilator som producerar optimerad maskinkod, starka felsökningsverktyg, inbyggt databasstöd inkl SQL, multimedia- och OLE-stöd, etc, spelar Delphi i en helt egen klass.

Delphi kan skapa 16-bitars Windows-applikationer som fungerar under Windows 3.x, Windows 95, Windows NT och OS/2 Warp.

Delphi finns i två versioner:

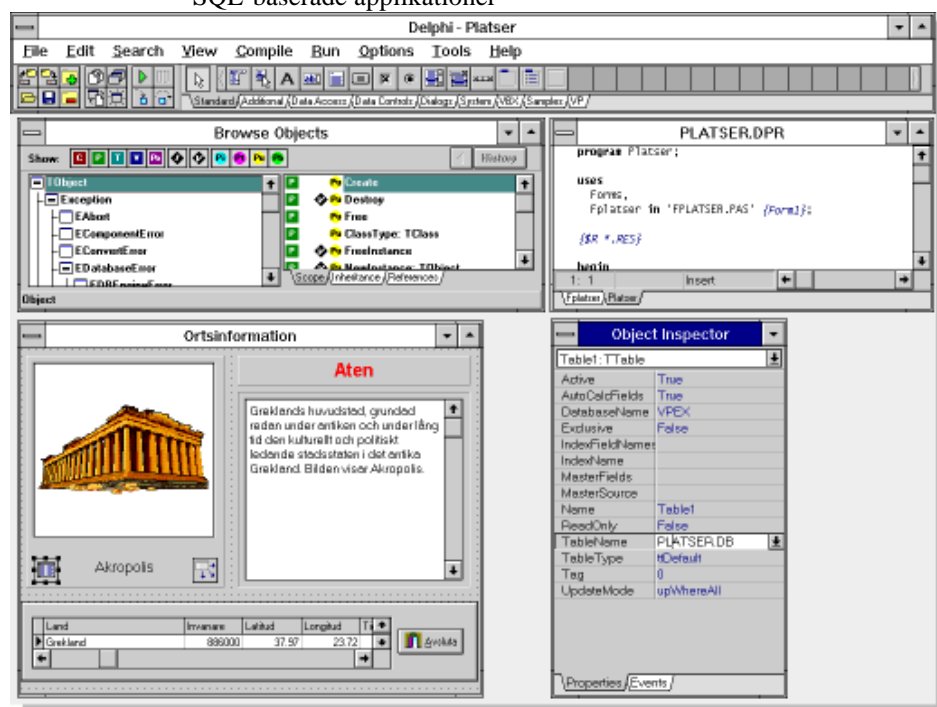
Delphi

Standardversionen som i sammandrag innehåller följande:

- Visuellt utvecklingsmiljö
- Inbyggd debugger
- Objektbrowser
- Standardkomponentbiblioteket Visual Component Library
- Integrerad databashantering via Borlands Database Engine
- Direkt stöd för Paradox- och dBASE-tabeller
- Local Interbase Server för utveckling och testning av SQL-baserade applikationer

- Koppling till andra databaser via inbyggd ODBC-sockel (ODBC-drivrutiner måste införskaffas separat)
- Database Desktop för att interaktivt skapa och uppdatera tabeller
- Windows Interactive SQL för att interaktivt arbeta mot SQL-databaser
- ReportSmith rapportgenerator
- Dokumentation.

Senaste version är 1.02. Levereras på CD och mot tillägg på diskett.



Delphi Client/Server

Allt i standardversionen plus

- SQL-länkar till SQL-servers som Oracle, Interbase, Sybase, Microsoft SQL Server, Informix, m fl.
- Local Interbase Deployment Kit ger obegränsad licens att leverera applikationer som använder Local Interbase
- ReportSmith SQL Edition
- Stöd för versionskontroll-system (programvara måste införskaffas separat)
- Visual Query Builder skapar SQL-kommandon utan att du behöver behärska SQL
- Källkoden till Visual Component Library.

Senaste version är 1.02 som levereras på CD.

DATABITENS Delphi Plus-version

Plus-versionen, som kan köpas tillsammans med såväl Delphi som Delphi Client/Server, innehåller följande tillägg:

- Två svenska **Plus-handböcker** på tillsammans drygt 1100 sidor med full dokumentation av Object Pascal (saknas i Borlands dokumentation), översikt över Visual Component Library, utförlig dokumentation över komponentbibliotekets grundklasser, grafikprogrammering, utskriftshantering, DATABITENS Visual Plus-toolbox, m m. Ett mycket bra komplement till Borlands dokumentation.
- **Visual Plus-toolbox** med tre ytterligare komponenter; svensk kalender med veckonummer, helgdagar och solens upp- och nedgång, snabb funktionsevaluatorkomponent för evaluering av uttryck och formler på strängform, automatiskt "virus"-skydd i egna applikationer som varnar vid försök att köra modifierad applikation.



Svensk kalenderkomponent i DATABITENS Visual Plus-toolbox

Dessutom programbibliotek med filhanteringsrutiner (filkopiering, filkataloger), generell listhantering, generell snabbsortering, fler matematiska standardfunktioner, ekvationslösning, m m.

- **Svenska mallar** för standardmenyer och formulär, svenska **experter** för snabb utveckling av exv MDI-applikationer samt svenska **resursfiler**.
- 90 dagars **fri teknisk support**.
- 90 dagars **fri tillgång till Delphi Plus-arean** på vår **BBS**, fylld med tips, gratis-komponenter, shareware, information, demoverationer, m m.

Pressen om Delphi

PC Weekly sept 1995

Rubrik: "Development-tool contender knocks out aging champion; Delphi 1.0 wins rounds vs. Visual Basic 3.0, WinMaker Pro 6.0"

"Therefore, although we do not say it lightly, the king is dead - long live the king. Borland's Delphi should be the first choice for anyone developing light- to medium-weight desktop Windows applications and wishing to

balance ease of process with efficiency of results."

PC Magazine sept 1995

Rubrik: "Visual Basic and Delphi Head to Head"

"Delphi particularly impressed us with its broad database functionality, which required only minimal hand coding."

"While Delphi and VB are well suited to RAD (Rapid Application Development), there is no question that Delphi has one-upped VB in power."

"For the professional who writes general-purpose applications, Delphi is superior to VB on many fronts and offers a highly viable alternative to such languages as C++."

Just nu!

Uppgradera ditt gamla utvecklingsverktyg till Delphi Plus.

I samarbete med Borland kan vi erbjuda **Delphi Plus** till ett mycket bra pris. Villkoret är att du är ägare till Turbo Pascal/Borland Pascal eller ett annat utvecklingsverktyg för Windows.

Mer info? Kontakta oss för vår åttasidiga Delphi Plus-broschyr.



Delphi Utbildning

Nu startar vi upp med nya Delphi-kurser helt i egen regi. På våra kurser möter du lärare med gedigen pedagogisk erfarenhet som samtidigt är aktiva och erfarna programutvecklare. Låga omkostnader gör att vi kan hålla priserna nere!

Här är våra kurser i sammandrag - kontakta oss så skickar vi vår kompletta femsidiga kursinformation.

Delphi Grundkurs **1 + 2 dagar**

Detta är kursen för dig som snabbt vill komma igång med utveckling av Delphi-applikationer. Dag 1 är en Pascal-kurs som vi rekommenderar om du inte har arbetat med Turbo/Borland Pascal tidigare eller vill fräscha upp dina Pascal-kunskaper.



Handledare är **Staffan Wictorin** med mångårig erfarenhet av utveckling av applikationer och kursmaterial i C, Pascal och Delphi. Utvecklat system-programvara till Jet80-datorn. Utbildad gymnasielärare med mångårig lärarerfarenhet. Kursledare åt bl a Ericsson

Radio och tidigare åt LärData.

Kursdatum: Vecka 49 (4 -6/12 1995) **OBS! datum**, vecka 4 och 10 1996.
Plats: Stockholm

Delphi Avancerad Programmering **3 dagar**

Detta är kursen för dig som har Grundkursens kompetens och vill tränga djupare in i Windows- och Delphi-programmering. Grafik, utskrifter, komponenttillverkning, meddelandehantering, m m står på dagordningen.



Handledare är **Lars Gustafsson** (tillsammans med Staffan Wictorin) med mångårig erfarenhet av utveckling av toolboxar i Pascal, Modula-2, C och Delphi, bl a MultiGraphics, Pascal Plus och Visual Plus till Delphi. Författare av Plus-handböckerna till Turbo

Pascal, Borland Pascal och Delphi. Utbildad gymnasielärare med mångårig lärarerfarenhet.

Kursdatum: Vecka 4 1996.
Plats: Stockholm

Delphi Databasutveckling **2 dagar**

Detta är kursen för dig som har Grundkursens kompetens och vill tränga ner djupare i databasutveckling med Delphi tillsammans med Paradox, dBASE, ODBC och SQL i såväl enanvändar- som klient/server-miljöer.



Huvudlärare är **Jonas Larsson** med mångårig erfarenhet av utveckling av administrativa applikationer i Pascal och Delphi, bl a åt Akelius, CAP Gemini och Tersus Consultants. Arbetat med Delphi sedan betafasen. Tidigare kursledare åt bl a

Akelius och Lexicon.

Kursdatum: Vecka 10 1996.
Plats: Stockholm

Bokning: Senast 2 veckor före kursstart.
Alla detaljer med betalningsvillkor, m m finns i vår kursbroschyr. Ring så skickar vi!

Intresserad av företags- interna Delphi-kurser?

Inga problem! Ring och prata med oss för val av kursinnehåll, tidpunkt och kostnader.

Bygg ut Delphi



Det finns redan ett stort antal tillbehör till Delphi - här är några av dem

Visual Plus

DATABITEN

Vår **Visual Plus**-toolbox med ytterligare komponenter och rutiner beskrivs under Delphi Plus.

Delphi RAD Pack

Borland

Prisvärt Delphi-paket för *Rapid Application Development (RAD)*. Innehåller en rad oundgängliga verktyg och tillbehör:

- ◆ Visual Component Library Source Code med källkoden till VCL. Mycket bra att ha till hands som referens och som tipskälla vid utveckling av egna komponenter.
- ◆ Turbo Debugger for Windows ger dig en betydligt kraftfullare felsökningsmöjligheter jämfört med Delphis inbyggda debugger. Stöd för två skärmar (en monokrom sidoskärm + huvudska skärmen) ger en idealisk miljö för felsökning av Delphi-applikationer.
- ◆ Visual Solutions Pack med ett stort antal VBX:er som kan användas tillsammans med bl a Delphi.
- ◆ Nya Resource Workshop för att skapa och modifiera Windowsresurser (strängar, rasterbilder, ikoner, markörer, m m) - ett oundgängligt verktyg vid Windowsprogrammering.
- ◆ Object Pascal Language Guide, handbok som beskriver programmeringsspråket i Delphi.

InfoPower

Woll2Woll

Mycket populär databaskomponenter till Delphi som en utbyggnad av Borlands egna dataåtkomst- och databaskomponenter i Visual Component Library. Se bifogad information och testa den full fungerande versionen på den demodiskett som medföljde Visual Plus.

- ◆ Förbättrad databasmatrix baserad på TDBGrid
 - ◆ Memodialog
 - ◆ QBE-komponent som gör att du kan använda Paradox "query-by-example"-teknik
 - ◆ Skräddarsydda kombidialoger
 - ◆ Avancerade Lookup-kombirutor
 - ◆ Lookup kombidialoger
 - ◆ Sorteringskomponent
 - ◆ Inkrementell sökningskomponent
- m m.
Demo på vår BBS.

Mycket uppskattad av användarna!

Titan for Delphi

AmiSys

Arbetar du med **Btrieve**-databaser? Som du kanske vet kan man med passande ODBC-drivrutin koppla upp Delphi även till Btrieve. Men prestanda blir tyvärr inte i nivå med vad man förväntar sig med Btrieve. Felet ligger dock inte hos Delphi utan i alla datakonverteringar från Btrieve till ODBC-drivrutin, från ODBC till ODBC-sockeln i Borland Database Engine (BDE), från BDE slutligen till Delphi.

Med komponentbiblioteket **Titan** kan du hoppa över alla mellansteg och anropa Btrieve direkt från Delphi. Du behöver inte ens installera BDE i dina applikationer - all kod som beövs hamnar i programmets EXE-fil.

Än bättre - du kan fortfarande arbeta med alla dataåtkomstkomponenter och databaskontroller i Delphi, precis som när du kopplar dig via BDE. T om InfoPower-komponenterna fungerar, liksom Database Form Expert, Field Editor, etc!

Ett måste för Btrieve-utvecklare!

ImageLib

Skyline Tools

Det blir allt viktigare att enkelt kunna skapa Windowsapplikationer, inkl databasapplikationer som innehåller bilder, videosekvenser, tal, ljud, musik, dvs multimedia-baserade applikationer. ImageLib 3.0 innehåller fyra nya komponenter för bild- och multimediahantering med särskilt stöd för databasapplikationer:

- ◆ TPMultiImage fungerar som TImage men kan hantera bilder på fler format som JPEG, PCX, GIF, m fl.
- ◆ TPDBMultiImage - samma som ovan men gör att du kan spara och visa bilder (JPEG, PCX, GIF, etc) i BLOB-fält i databaser.
- ◆ TPDBMediaPlayer - samma som ovan men kan också spara och visa videosekvenser (.AVI), ljud (.WAV), MIDI (.MID), etc i databasernas BLOB-fält.

- ◆ TPDBMediaPlayer - som TMediaNavigator men kopplad till databasfält med multimedialdata.

ImageLib sparar diskminne. Bilder på JPEG-format behöver ofta endast 1/10 av det diskutrymme som samma bild kräver på BMP-format!

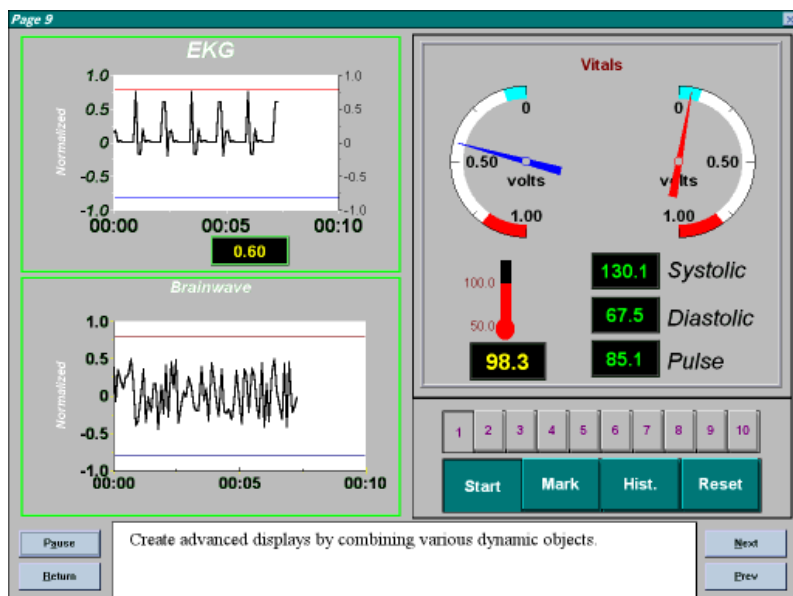
Real-Time Graphics Tools for Windows

Quinn Curtis

DLL-baserat komponentbibliotek som "har allt" du kan önska dig för att bygga in **realtidsgrafik** i Delphi-applikationer.

Dynamiskt uppdaterade diagram och texter. Rullande grafer, svepdiaqram, logaritmiska axlar, XY-diaqram, stapeldiagram, tårtdiagram, visartavlor, LED-indikatorer, alarm, databuffring, rapporter, utskrifter, FFT, PID-kontroll, m m.

Om du arbetar med datainsamling eller övervakning **är Real-Time Graphics** precis det du behöver. **Real-Time Graphics** finns också i versioner för C/C++ (både 16- och 32-bitars) samt Visual Basic. Demo på vår BBS. *Måste ses!*



Real-Time Graphics

Charting Tools for Windows

Quinn Curtis

DLL-baserat komponentbibliotek för alla typer av diagramgrafik som linjediagram, areadiagram, horisontella och vertikala stapeldiagram (med 3D-effekter), scatterdiagram, gruppdiaqram, högsta-lägsta värden, tårtdiagram (med 3D-effekter). Linjär, logaritmisk och lin-logskalning.

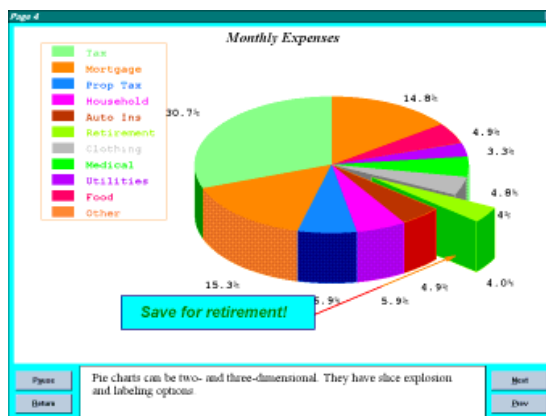
Lägg till texter, geometriska figurer, BMP-bilder och metafiler. Automatiska eller manuella axlar. Spline-utjämning och datareduktion, reell FFT, komplex FFT, m m.

Real-Time Graphics finns också i versioner för C/C++ (både 16- och 32-bitars) samt Visual Basic. Demo på vår BBS.

Orpheus

TurboPower Software

Stort antal VLC-komponenter för att bygga ut användargränssnittet i Delphi-applikationer. Bl a



Charting Tools

- ◆ Inmatningskomponenter med validering, stöd för internationalisering, maskning, m m.
- ◆ Arrayeditorer med samma inmatningsstöd och validering som ovan för inmatning i listrutor.
- ◆ Tabellkomponent som visar och editerar data uppställda i rader och kolumner. All typ av editering möjlig (maskning, numeriska kontroller, kryssrutor, kombirutor). Rasterbilder och etiketter i celler. Upp till 16000 kolumner och 2 miljarder rader.
- ◆ Texteditorer med radbrytning, bokmärken, sök/ersätt, flerstegs ångerfunktion och 16 MB-kapacitet.
- ◆ Viewers för att bygga virtuella listrutor med upp till två miljarder element.
- ◆ Flikade notisböcker med stöd för en- eller flerraders flikar ovanför eller till höger om komponenten.
- ◆ Tvåvägs och fyrvägs spinnkontroll.

Demo på vår BBS.

Async Professional for Delphi

TurboPower Software

Komponentbaserad toolbox för seriell kommunikation i Delphi-applikationer.

Async Professional tillhandahåller en händelsestyrd komponentbaserad modell för effektiv hantering av seriellkommunikation i Win-

dowsapplikationer. Kommunikation sker via Windows standard COMM.DRV eller kompatibel drivrutin.

- ◆ Komplet uppsättning rutiner för att kontrollera portstatus, kommunikationsparametrar som hastighet, flödeskontroll, m m.
- ◆ Stöd för ett stort antal filöverföringsprotokoll som Zmodem, Xmodem, Ymodem, Kermit, CompuServe B+, ASCII, m fl.
- ◆ Fönsterbaserad ANSI terminal emulator.
- ◆ Integrerad debugging. Kommunikationshändelser och data kan loggas och tidsstämplas.

Ett stort antal exempel samt full källkod ingår. Demoversion finns under Delphi-arean på vår BBS.

Delphi/Link for Lotus Notes

Brainstorm

Komponenter för att integrera stöd för det populära "gruppverktyget" Lotus Notes. Gör det möjligt att bl a

- ◆ integrera och expandera funktionerna i Notes
- ◆ skapa skraddarsydd och lättanvända grafiska användargränssnitt mot Notes-databaser
- ◆ utveckla Notes klient/server mail-understödjande applikationer
- ◆ integrera Notes data och applikationer med relationsdatabaser som Paradox och dBASE, ODBC-databaser och SQL databaser.
- ◆ skapa, radera, läsa och uppdatera Notes dokument
- ◆ fulltextsöka Notes-dokument och databaser
- ◆ läsa, visa och manipulera Notes Rich-textbaserad information, inkl kopplade filer, dokumentlänkar och inbäddade/länkade OLE-objekt.

Conversion Assistant VB

Earthtrek

Konverterar Visual Basic-projekt och programfiler till motsvarande projekt- och programfiler för Delphi.

Översätter Basic-kod till Object Pascal

Konverterar standard VBX-kontroller till motsvarande Delphi-komponenter.

Konverterar formulär Skapar automatiskt Delphi-projektfiler.

Konverterar program helt eller delvis.

Hanterar Visual Basics kontrollrayer.

Conversion Assistant VB Database Ed

Samma som ovan men kan dessutom konvertera databasapplikationer som använder Access eller ODBC till Delphi.

Delphi-böcker

Det finns nu ett stort antal engelskspråkiga titlar ute. På svenska finns förutom DATABITENS Plus-handböcker (drygt 1100 sidor) ytterligare en titel. Vi vill särskilt rekommendera

Delphi Unleashed av Charles Calvert

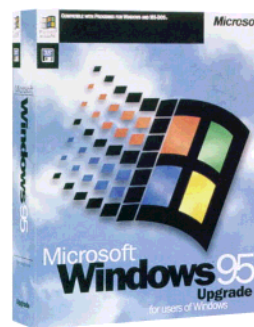
Boken som går på djupet. 930 sidor. CD med hundratals exempel ingår. Boken du inte bör missa!

Delphi A Developer's Guide av Bill Todd/Vince Kellen

Går djupare in i databasprogrammering inkl Paradox, SQL, transaktioner, dataintegritet, datasäkerhet, InterBase och MS SQL-Server, direktanrop av BDE, prestanda, Database Desktop, m m.

Delphi for Dummies av Neil Rubenking

Lättläst introduktion. Finns på svenska.



Windows95

Vi har alla de nya produkterna:

Windows 95

Lättare att använda, utökade systemrurser, långa filnamn, Plug-and-play, inbyggd mail-, fax och nätverksstöd, 32-bitar, preemptive multitasking.

Microsoft Plus!

Med Internet-program, skärmteman, systemagenter, förbättrad diskkomprimering, uppringd nätverksserver, m m.

Office 95

Word, Excel, PowerPoint, Binder

Office Pro 95

Office 95 + Access

Corel Draw 6.0

Draw, Dream 3D, Presents, PhotoPaint

ABC Graphics Suite

Designer, Picture Publisher, ABC FlowCharts, Media Manager

Norton Utilities

Norton AntiVirus

Paradox 7.0

Borland C++ 4.52

Visual Basic 4.0

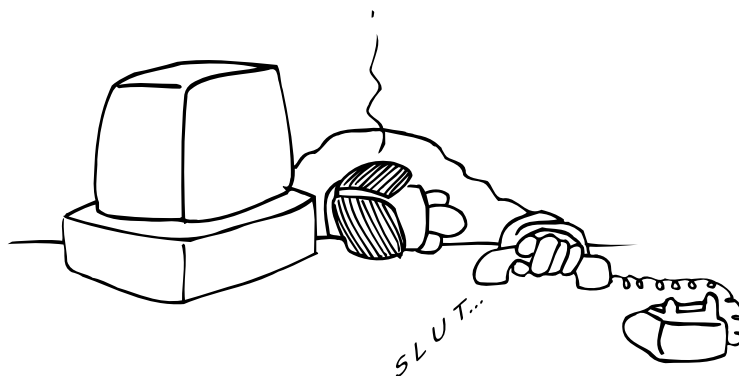
Visual C++ 4.0

Visual SourceSafe 4.0

Visual Test 4.0

m fl.

När Din Delphi-support tar slut



Ge inte upp - här är

Delphi Support96

- ett överträffat supportpaket

Som utvecklare är Du väl medveten om vikten av teknisk support, relevant och exakt teknisk dokumentation med många exempel samt snabb information om viktiga nyheter. Som *Delphi Plus*-kund kan du utnyttja de 90 dagars fria support (inkl BBS) som gäller från köpet, men vad händer sen?

Svaret är DATABITENS *Delphi Support96!*

Vad är Delphi Support96?

Fem gånger per år får du ett utskick med nyheter, information om tillbehör, nya avsnitt till Del III av *Delphi Plus*-handböckerna samt en *Support96*-diskett. Du får fri tillgång till vår tekniska support och Delphi-areorna på vår BBS. Om bestämmer dig snabbt får du extra bonus.

Ett *Delphi Support96*-abonnemang gäller för kalenderåret 1996, dvs från den 1/1 ända till den 31/12 1996. Men om du tecknar ditt abonnemang redan nu får du dessutom sista delen av 1995 utan extra kostnad.

Mer detaljer tack!

Tredje delen av *Delphi Plus*

Vi bygger steg-för-steg ut våra uppskattade *Delphi Plus*-handböcker med en tredje del. Som *Support96*-kund får du fem ggr per år ett utskick med nya läsvärda kapitler under följande teman*:

Tema Programmeringsteknik

- Objektorienterad design
- Delphi16 kontra Delphi32

- Skapa egna komponenter
- DLL:er och koppling till andra språk

Tema Windowsprogrammering

- Hur skriva portabla applikationer som klarar olika skärmapplösningar, antal skärmfärger, minne och processorprestanda.
- Kontrollarrayer med Delphi
- Drag-och-släpp teknik
- Ta kontroll över meddelande- och händelseflöde i Delphi-applikationer
- Optimering av prestanda och minimering av minnesbehov
- Arbeta med OLE
- Multimedia
- Arbeta med hjälpfiler

Tema Grafik och utskrifter

- Enhetsberoende och enhetsoberoende bitmappar
- Bildformat
- Optimering av omritning i Windows
- Animering
- Klippbordet
- Rapportdesign
- Snabbare grafik med WinG

Tema Databasprogrammering

- Introduktion till databasprogrammering

- Verktyg som BDE Config och Database Desktop
- Arbeta med Paradox och dBASE-tabeller
- Förbättrade databaskomponenter
- Arbeta med ODBC
- Arbeta med InterBase
- InterBase Server Manager och Windows ISQL
- Transaktioner
- Teckenuppsättningar och sorteringsordningar
- Användarsäkerhet
- Val av databasmodell
- Klient-serverprogrammeringens grunder - för- och nackdelar.

* Vi garanterar inte att samtliga avsnitt under varje tema kommer att ingå, några kan utgå och andra tillkomma under årets gång.

Något mer?

Support96-disketter

Tillsammans med nya avsnitt till *Delphi Support96*-handboken får du också fem ggr per en diskett fylld med programexempel, tips, free- och shareware-komponenter, demoverationer, m m.

Teknisk support

Med *Delphi Support96* får du möjlighet att rådfråga och diskutera dina Delphi-problem med vår tekniska expertis. Vi garanterar inte att vi alltid kan lösa dina problem, men vi lovar att göra vårt bästa.

Du får som *Support96*-kund tillgång till inte mindre än tre supportkanaler - telefon, fax och Internet e-post.

BBS

Håll dig uppdaterad med Delphi-areorna på BBS där Du hittar aktuell information, uppdateringar, tekniska notiser, freeware- och shareware-komponenter, demoverationer av tillbehör, m m.

Rabatter

Som *Delphi Support96*-kund får Du **5%** rabatt på Delphi-tillbehör (på ordinarie piser, ej uppgraderingar) och DATABITENS Delphi-kurser.

Du prioriteras vid nya versioner

Som *Delphi Support96*-kund blir du prioriterad vid nya versioner och uppgraderingar.

Vi förmedlar jobb

Vi får ofta förfrågningar om hjälp vid utveckling av applikationer, inte minst med Delphi. Vår policy är att inte ta på oss sådana uppdrag, men vi hjälper gärna till med att förmedla jobben till våra kunder. Som *Support96*-kund ingår du i vår

konsultpool av Delphi-utvecklare - om du så önskar.

OK, vad kostar det?

Abonnemangspriset för 1996 är endast 3150:-/år exkl moms, eller knappt 9 kr/dag! Jämför det med vad du vill (Microsoft, Digital, etc, där du kan tvingas betala 1000:- för ett enda supportsamtal). Avgiften betalas i förskott.

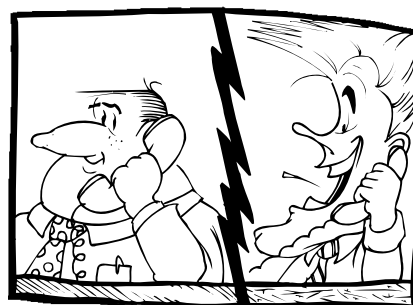
Inte illa, men det är långt kvar till 1996...

Extra bonus

Om Du slår till på en gång (senast **24 november 1995**), får du på köpet

- Du får del av vårt introduktionspris som ger **175 kr rabatt** på normalpriset, dvs ditt pris blir endast **2975:-/år** exkl moms
- en uppdatering till nya **Delphi 1.02** utan extra kostnad (om du redan har betalt, drar vi av kostnaden från ditt *Delphi Support96*-abonnemanget).
- Första och andra delen av **Delphi Plus**-handböckerna på Acrobat PDF-format i fullfärgsformat och med möjlighet till fritextsökning (du måste dock ha köpt Delphi Plus tidigare).
- **Microsoft Roadmap CD** med intressant information för Windows-programmerare (bl a översikt ODBC-drivrutiner, OLE-dokumentation, m m).
- Ditt *Delphi Support96*-abonnemang gäller direkt och fram till 31 december 1996 - upp till **två gratismånader** alltså.

När ditt *Delphi Support96*-abonnemang är registrerat och blir du tilldelad ett personligt *Support96*-nummer, Delphi-areorna på vår BBS öppnas upp och du får tillgång till vår e-postadress. I början av 1996 kommer så pärm och de första avsnitten till tredje delen av Delphi Plus samt den första *Support96*-disketten.



CodeGuard



Nu hittar & fixar du minnesproblem, heapläckor, felaktiga API-anrop, stack- och datasönderskrift, m m, lättare än någonsin!



Nya **CodeGuard** från Borland är ett helt integrerat felsöknings-verktyg som du kan använda för att hitta just sådana gäckande fel som exv minnessönderskrifter och "minnesförluster" i dina 16-bitars C/C++ Windowsapplikationer.

Fel som kan ta timmar, dagar och inte sällan veckor att hitta med traditionell felsöknings-teknik hittar **CodeGuard** helt automatiskt.

Med **CodeGuard** kan du höja kvaliteten på dina Windows-applikationer och förkorta testcykeln avsevärt. Och **CodeGuard** ger en extra trygghet när du levererar dina applikationer.

Genom att länka dina applikationer med **CodeGuard**-biblioteken kan du utan att modifiera en rad i källkoden automatiskt aktivera felövervakningen. Kör applikationen som vanligt och när ett fel inträffar poppar **CodeGuard** upp, anger feltyp och låter dig direkt hoppa till felande plats i källkoden för att rätta felet. Du kan alternativt köra vidare och samla upp alla fel i en loggfil.

CodeGuard fungerar ihop med Borland C++ 4.5 och är helt integrerad i IDE:en.

CodeGuard kontrollerar

- ♦ matchning av new/delete,
- ♦ arrayindex utanför indexgränser,
- ♦ de flesta Windows API-anrop,
- ♦ heap, stack och datasegment-problem
- ♦ resursanvändning och läckagem m.

Du kan själv välja vilka potentiella problem **CodeGuard** ska inrikta sig på.

Felmeddelanden i **CodeGuard** kan skräddarsys (t ex "Ring supporten på 026-256493!")

När du väl har installerat **CodeGuard** kommer det att bli lika självklart att testa dina applikationer under **CodeGuard** som att använda säkerhetsbälte.

Ett effektivare och mer lättanvänt felsöknings-verktyg har aldrig funnits! *Till Borland-pris!*

Extra bonus

Beställ **CodeGuard** nu och du får dessutom en fullspäckad **Programmer's Resource** CD, med

- ♦ information om OLE, NT, etc,
- ♦ free- och shareware-C/C++ kod,
- ♦ över 100 hjälpprogram,
- ♦ ikonbibliotek,
- ♦ klippbilder,
- ♦ ljudfiler,
- ♦ WinSock- och Internet-stöd,
- ♦ spel, m m

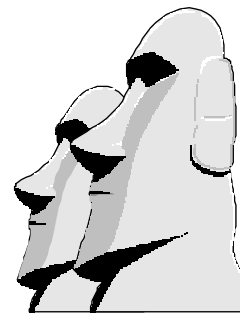
Borland C++ 4.52

Senaste versionen av Borlands C++-miljö för såväl 16-bitars reellt DOS-läge som 16-bitars Windows 3.x och 32-bitars Win32, Windows 95 och Windows NT. Grafisk utvecklingsmiljö med kraftfulla verktyg och experter för att guida dig fram vid programutvecklingen. Såväl integrerad som fristående debugger. Stöd för C++ mallar, undantagshantering och dynamisk typinformation. Helt anpassad till Windows 95.

Komplettera med Borland **PowerPack for DOS** om du vill skapa DOS-applikationer för såväl 16-bitars som 32-bitars skyddade lägen.

Paradox 7.0

for Windows 95 & NT



Nya 32-bitars Paradox 7.0 är helt Windows 95 och NT-anpassad, med stöd för långa filnamn, m m. Paradox 7.0 integreras enkelt med Office-paketerna från Microsoft och Novell och finns i såväl prisvärd standardversion som kraftfull klient/serverversion.

Paradox 7.0 är först med att utnyttja nya **32-bitars Borland Database Engine**, vilken ger högre prestanda och säkerhet jämfört med tidigare 16-bitarsversion.

Paradox 7.0 är mer visuell och har utbyggd experthjälp - vilket gör det lätt även för nybörjare att lösa sina datalagringsbehov. Paradox 7.0 är komplett integrerad med Windows 95, vilket gör det lätt att kombinera Paradox med andra Windows-applikationer. För utvecklare har Paradox 7.0 ett utbyggt språk, ObjectPAL, fler och förbättrade verktyg samt kan hantera komponenter på standardformat.

32-bitars Database Engine

Database Engine ger direkt stöd för arbete med Paradox och dBASE-filer samt, via medföljande snabba SQL-länkar (endast klient/server-versionen), direkt koppling till ett stort antal SQL-servers som InterBase, Informix, Oracle, SyBase och MS SQL Server. Med Local SQL kan SQL-kommandon användas även mot Paradox- och dBASE-tabeller. Inbyggt ODBC-sockel gör att du via ODBC-drivrutiner kan koppla dig mot ytterligare databaser.

SQL

Komplett stöd för ANSI SQL-92 standarden.

Bakåtkompatibel

En första fråga från tidigare Paradox-användare är naturligtvis hur Paradox 7.0 fungerar tillsammans med äldre Paradox-tabeller och kod

för Windows. Svaret är rättfram. Paradox 7.0 är 100% bakåtkompatibelt med Paradox for Windows, vilket också innebär att tabeller kan delas mellan 16- och 32-bitars applikationer och att gammal ObjectPAL-kod fungerar direkt i 32-bitarsmiljöerna.

Nytt användargränssnitt

Användargränssnittet i Paradox 7.0 är helt Windows 95-orienterat med stöd för långa filnamn, egenskapsmallar och Windows 95 hjälpsystem.

Experthjälp

Nya förbättrade Experter gör det lätt att skapa formulär för att visa data, brev, etc. Med nya **Database Expert** skapas databasapplikationer snabbare än någonsin. Även rapportgeneratorn har förbättrats.

Nya **Object Explorer** ger förbättrade möjligheter till visuell programmering och felsökning.

OLE Automation, OCX och MAPI

Med stödet för **OLE Automation** kan du integrera Paradox-stöd i andra Windows 95-applikationer. Komplet stöd för den nya **OCX**-standard (OLE-komponenter) som gör att du kan integrera funktioner (t ex Internet-läsare, grafik, etc) från andra leverantörer. Stöd för **MAPI** (Mail Application Interface).

Utbyggt ObjectPAL

Programmeringsspråket i Paradox har utökats med mer än 100 nya metoder. Förbättrad ObjectPAL

och SQL-editor med färgattribut, stöd för Brief- och Epsilon-kommandon, m m.

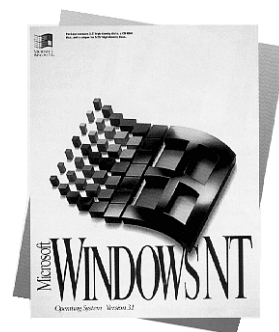
InterBase 4.0

Borlands InterBase SQL-server blir allt populärare. I september tecknade t ex amerikanska armén ett avtal värt \$3.5 milj om inköp av InterBase 4.0. Här är några skäl till InterBase framgångar:

- Fullt ANSI SQL-92 kompatibel. Stöd för ODBC
- Förbättrad tillgänglighet och prestanda genom unik multitaskingbaserad, flertrådsarkitektur kallad *Super Server* vilket ger låsningsfria transaktioner
- Utökad stöd för lagrade procedurer, triggers och användardefinierade funktioner
- Kraftfulla datatyper med BLOB-fält och flerdimensionella arrayer - perfekt för att lagra multimedia, vetenskaplig och ekonomisk information, etc
- Enkel att installera
- Mycket minnessnål (endast 6MB hårddiskutrymme)
- I Delphi ingår Local InterBase Server vilket gör det lätt att utveckla och testa InterBase-applikationer på sin egen PC utan att vara uppkopplad mot nätet.

InterBase finns i versioner för Windows 3.1x, Windows NT 3.5x, Novell Netware 3.x och senare, samt ett antal Unix-versioner. Kontakta oss för utförligare information.

Windows NT 3.51 Workstation



Operativsystemet och arbetsmiljön för proffsanvändaren.

Under Windows NT kan du köra applikationer skapade för

- ◆ Windows NT och Windows 95
- ◆ MS-DOS
- ◆ Windows 3.x
- ◆ POSIX 1.0
- ◆ OS/2 1.x (endast textbaserade applikationer och x86-baserade system)

Windows NT har stöd för **preemptive multitasking** med parallella trådar, hög systemintegritet och säkerhet. Windows NT stödjer **OLE 2.x** och **OpenGL** för tredimensionell grafik.

Windows NT kör ofta 16-bitars Windowsapplikationer bättre än Windows 3.x självt. Varje DOS- och Windowsapplikation kan ha sina egna separata minnesutrymmen med kraschskydd mellan applikationer.

Windows NT kan hantera datorer med flera samverkande processorer och Intelbaserade applikationer kan flyttas utan att modifieras till arbetsstationer med Windows NT och RISC-processor.

Inbyggt fil- och printerdelningsstöd för sammankopplade datorer i arbetsgrupper, samt ett öppet nätverksgränssnitt med inbyggt stöd för IPC/SPX, TCP/IP, NetBEUI, m fl. Kompatibelt med existerande nätverk som Banyan VINES, Novell Netware, UNIX, LAN Manager 2.x och Microsoft Windows for Workgroups.

Systemkrav

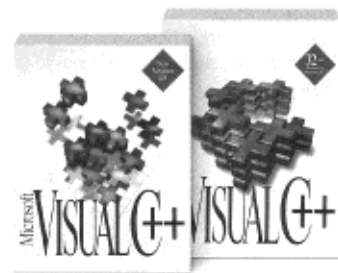
- ◆ Intel 386 eller bättre, alternativt
- ◆ RISC-baserade system som MIPS R4000 och Digital Alpha AXP.
- ◆ VGA eller bättre
- ◆ Minst 90 MB ledigt hårddiskutrymme (x86),
- ◆ Minst 12 MB RAM (16 MB RAM rekommenderas) för x86-system
- ◆ Minst 16 MB för RISC-baserade system.
- ◆ CD-ROM.

Viktiga nyheter

- ◆ Samma kontroller och dialoger som i Windows 95
- ◆ Filkomprimering med NTFS sparar diskutrymme.
- ◆ Spärr vid upprepade misslyckade inloggningsförsök.
- ◆ Högpresterande implementering av Microsoft TCP/IP.
- ◆ Koppling till Netware servers.
- ◆ Kraftfulla tillägg för Remote Access Service, med stöd för IPX/SPX, TCP/IP och NetBEUI, m m.
- ◆ Stöd för långa filnamn även med FAT-filssystemet.
- ◆ Snabbare och minnessnålare stöd för OLE 2.x.
- ◆ Snabbare och minnessnålare stöd för OpenGL-standard för tredimensionell grafik.
- ◆ Windows 3.x-applikationer körs nu säkrare eftersom de kan köras i separata minnesareor.
- ◆ De flesta kommandoradsverktygen stödjer Unicode.
- ◆ Stöd för än fler hårdvarukonfigurationer, bl a över 2350 x86-baserade enprocessorsystem, över 35 x86-baserade flerprocessorssystem, fler grafikkort, m m.
- ◆ Stöd för PowerPC-plattformar
- ◆ Snabbare printerutskrifter.
- ◆ Stöd för Adobe Type 1 fonter, TCP/IP-utskrift via nätverk, m m.
- ◆ Automatisk uppdatering från Windows NT 3.1.
- ◆ Förbättrat stöd för multimediaapplikationer.
- ◆ Förbättrat stöd för PCMCIA.

Just nu!
**Windows NT 3.51 Workstation till
uppgraderingspris!**

Visual C++ 4.0



Nya Visual C++ 4.0 är ett kraftfullt verktyg för utveckling av 32-bitars applikationer för såväl Windows 95 som Windows NT.

Visual C++ 4.0 är en komplett 32-bitars miljö för att skapa 32-bitars Windowsapplikationer. Visual C++ 4.0 körs under Windows 95 eller Windows NT 3.51 (eller senare).

Med Visual C++ 4.0 har du en 32-bitars utvecklingsmiljö och 32-bitars kompilator rakt igenom med linjär minnesmodell utan den ökända 64 KB-segmenteringen

Nyheter

- Component Gallery används för att lagra och hantera återanvändbara komponenter, som C++ klasser, OLE-kontroller, egen kod, m m.
- Developer Studio är en interaktiv utvecklingsmiljö med nya navigeringsverktyg för klasser (ClassView och WizardBar). Kan integreras med versionskontrollsystemet i MS SourceSafe.
- Skapa OLE-kontroller (OCX:er) som kan användas tillsammans med andra Windows-applikationer.
- Skapa OLE-servers och OLE-automationsobjekt.
- Fullt stöd för C++ egenskaper som "Namespaces", C++ mallar, undantagshantering, dynamisk typinformation och standardmallbiblioteket (STL).
- Den inkrementella kompilatorn och länkaren snabbar upp utvecklingscykeln.
- Stöd för Unicode och tvåbytes teckenuppsättningar.
- Nya Windows95 kontroller som texteditor för RTF-filer, listträd, tool tip, m fl.

Visuell miljö

- ♦ Genomarbetad grafisk utvecklingsmiljö med visuella verktyg och komplett on-line dokumentation med sökmöjligheter.
- ♦ Nu ännu snabbare editerings-exekverings-cykel tack vare förbättrad teknik för kompilering och inkrementell länkning.
- ♦ Använd **AppWizard** för att skapa stommen till din applikation.
- ♦ Överskådlig projekthantering helt integrerad med **Visual SourceSafe** versionskontrollsystem
- ♦ Integrerad debugger och stort antal andra felsökningverktyg ingår. Helt integrerad med **Visual Test 4.0**

MFC 4.0

Microsoft Foundation Classes (MFC) 4.0 är klassbiblioteket du använder vid Windowsprogrammering. Över 150 klasser. Fullt stöd för Windows 95, Windows NT, OLE 2.0 och databasutveckling mot Jet Engine. Med MFC blir dina applikationer dessutom portabla mot RISC-processorer som MIPS, Digital Alpha AXP, PowerPC (kräver Visual C++ RISC Edition) och Macintosh 68000 (kräver korskompilator).

- ♦ Stöd för programmering med trådar.
- ♦ Stöd för Windows NT:s strukturerade undantagshantering.

- ♦ Nya kontroller för att bygga moderna Windows 95-orienterade användargränssnitt.
- ♦ Databasklasser för koppling mot Jet Engine och 32-bitars ODBC.

OLE och OCX:er

Tillverka egna OLE 2.0-komponenter, s k OCX:er, med OLE Custom Control Developer's Kit. OCX-komponenter kan användas i tillsammans med Visual C++, Visual Basic 4.0 och andra utvecklingssystem och applikationer

Systemkrav VC++ 4.0

- ♦ 486 eller bättre, 16 MB RAM (20 MB rekommenderas)
- ♦ Microsoft Windows 95 alt Windows NT Workstation 3.51 eller senare
- ♦ CDROM
- ♦ Minsta hårddiskutrymme vid användning tillsammans med CDROM är 15 MB. Typisk hårddiskinstallation kräver 100 MB
- ♦ VGA (SuperVGA rekommenderas) och mus.

Prenumerera

Med Visual C++ Subscription får du senaste versionen av Visual C++ plus tre ytterligare versioner under ett år med de senaste verktygen och teknisk information.

Visual Basic 4.0

Nya **Visual Basic 4.0** är ett komplett 32-bitars utvecklingsystem för Windows 95 och Windows NT med stöd för OLE-kontroller, sk OCX:er, och databashantering.

Visual Basic 4.0 är ett mycket lättarbetat programmeringsverktyg som möjliggör interaktiv och visuell utveckling av applikationer för Windows med användning av återanvändbara kontroller, integrerad debugger och med ett omfattande stöd för databashantering.

Visual Basic 4.0 finns i tre versioner

- ◆ **Visual Basic 4.0 Standard Edition** är ett prisvärt 32-bitars utvecklingsverktyg för dig som vill komma igång med 95/NT-utveckling.
- ◆ **Visual Basic 4.0 Professional Edition**, har allt i standardversionen plus stöd för 16-bitars-programmering (Windows 3.1), utökad databashantering och rapporthantering, m m
- ◆ **Visual Basic 4.0 Enterprise Edition**, allt i Professional-versionen plus bl a klient/server-stöd och stöd för arbete i utvecklarteam med

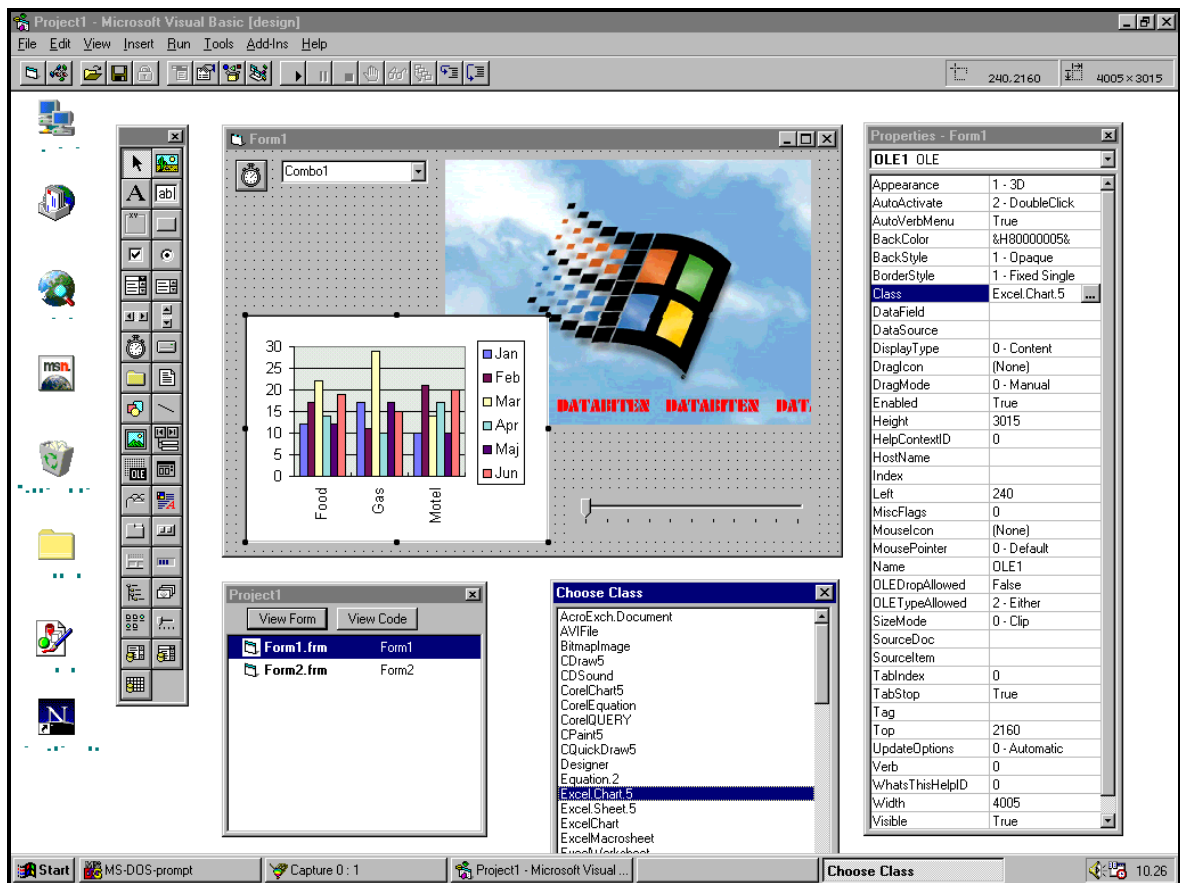
integrerad versionskontroll via inbyggda **Visual SourceSafe**.

Med den nya 32-bitarsversionen av Visual Basic försvinner tidigare minnesbegränsningar (den ökända 64KB-gränsen) och den skapade koden kan utnyttja processorns resurser effektivare.

OLE

Med OLE-tekniken kan en applikation utnyttja data och kod från andra Windowsapplikationer. Visual Basic 4.0 har fullt stöd för såväl 16-bitars som 32-bitars OLE. Du kan därför exv bygga in exv ett Excel-ark eller Word-dokument direkt i din VB-applikation

Visual Basic 4.0 har stöd för OLE Server, OLE Container och OLE Automation.



- ◆ Med Professional och Enterprise Editions kan du skapa OLE Server-applikationer. När ett projekt definieras kan man ange om man vill skapa en EXE-fil eller en OLE-server (ej standardversionen)
- ◆ Med OLE Container-kontrollen kan du bygga in OLE-objekt från andra applikationer i din VB-applikation.
- ◆ Med OLE Automation kan du direkt manipulera OLE-objekt i VB-applikationen, precis som du själv hade skapat och byggt in dem

OCX:er istället för VBX:er

OLE-kontroller, eller **OCX:er**, är den nya OLE-baserade komponentmodellen som gör det möjligt att skriva språk- och plattformsoberoende komponenter. Samma OCX:er kan användas i Visual C++ och andra 32-bitars utvecklingssystem som Borland C++, Delphi för Windows 95/NT, m fl. Av samma skäl har Microsoft ersatt VBX-stödet i 32-bitars versionen av VB med stöd för OCX:er. Gamla Microsoft VBX:er översätts automatiskt till OCX:er. Även andra tillverkare av VBX-kontroller konverterar sina VBX-kontroller till OCX:er. OCX:er finns för såväl 16-bitars som 32-bitars läge (i separata OCX-filer), medan VBX:er endast kan användas i 16-bitars läge.

Skapa OLE-DLL:er

Med Visual Basic 4.0 kan du också skapa OLE DLL-filer. De fungerar som vanliga DLL:er men har ett självdokumenterande och därmed säkrare OLE-gränssnitt mot de objekt som finns i DLL:en. Dessa OLE DLL:er kan användas av andra utvecklingsverktyg som C++, Pascal, etc och andra Windows 95-applikationer.

Jet Engine 3.0

Version 3.0 av **Jet Engine**, Microsofts 32-bitars databasmotor som också används av Access, är snabbare, intelligentare och kraftfullare än tidigare versioner. Direkt snabbkoppling mot Access-databaser och via ODBC till ett stort antal databasformat på marknaden inklusive SQL. Professional och Enterprise-versionerna har dessutom stöd för passthrough SQL.

I 16-bitars versionen används Jet Engine version 2.5.

Standard Edition

Med standardversionen blir det enkelt att skapa 32-bitars Windows 95 och NT-applikationer. Standardversionen innehåller alla inbyggda kontroller, plus matris (grid), översikter (outline), kopplade kontroller och standardkontroller. Lämplig för att skapa applikationer för databashantering, multimedia, m m.

Dokumentationen består av en tryckt version av "Programmer's Guide" samt online-hjälp.

RAM minst 6 MB (8MB rekommenderas) med Windows 95, hårddisk min 20 MB, komplett 60 MB.

Professional Edition

Innehåller allt i standardversionen plus ytterligare Windows 95-kontroller, utökat databasstöd och Crystal Report Writer. Dessutom ingår 16-bitarsversionen av Visual Basic för utveckling av Windows 3.1-applikationer.

Förutom dokumentationen i standardversionen ingår Visual Basic Books Online och tryckta versioner av "Language Reference", "Professional Features" samt "Crystal Reports for Visual Basic User's Manual".

RAM minst 6 MB (8MB rekommenderas) med Windows 95, hårddisk min 20 MB, komplett 70 MB

Enterprise Edition

Innehåller allt i Professional-versionen plus Automation Manager, Component Manager, verktyg för databashantering, **Visual SourceSafe**-projekt-orienterade versionskontrollssystem, **Remote Automation**, m m. Med Enterprise-versionen skapar man professionella och robusta klient/server-applikationer. I denna version finns ett antal dataåtkomstobjekt, liknande de i Jet Engine, men speciellt optimerade för Microsoft SQL Server och Oracle.

Visual SourceSafe är helt integrerat med Visual Basic-miljön och följer upp alla förändringar i projektfiler och gör det möjligt att gå tillbaka och ångra förändringar. Visual Source Safe synkroniserar alla programmerare i ett utvecklingsteam så att ett projekt säkert kan föras i hamn.

Med **Remote Automation** kan OLE-klientkontroller i en applikation utnyttja tjänster från OLE Servers var de än finns i nätverket

Förutom dokumentationen i Professional-versionen ingår "Building Client/Server Applications with Visual Basic" och "SourceSafe User's Guide".

RAM minst 8 MB (12 MB rekommenderas) med Windows 95, hårddisk: Min 20 MB, komplett 60 MB.

MultiGraphics 2.2

Grafiktoolbox i en klass för sig till Turbo Pascal, Borland Pascal och TopSpeed Modula-2! Rosad av den ledande internationella Pascaltidskriften the Pascal Magazine.

MultiGraphics och MultiGraphics Pro (aktuell version är 2.26) från DATABITEN är professionella grafikbibliotek för DOS i versioner för såväl Turbo Pascal 5.0-7.0 och Borland Pascal 7.0 som TopSpeed Modula-2 3.1.

MultiGraphics är ett väl beprövat paket med många tuffa tester bakom sig som därför med förtroende används i ett stort antal kommersiella applikationer över hela världen, bl a i faxprogramvara, tekniska styr- och mät-tillämpningar, medicintekniska tillämpningar, diagrampaket, bildbehandlingsapplikationer, inlärningsprogram, multimedia-applikationer, spelprogram, hembygdspresentationer, etc - spännvidden är som synes mycket stor!

MultiGraphics är ett DOS-baserat grafikbibliotek vilket har såväl för- som nackdelar. Till fördelarna hör:

- bättre prestanda
- full kontroll över hårdvaran
- lägre minneskrav och krav på processor.

Om du behöver en fullfjädrad grafiktoolbox tillsammans med höga prestanda, full hårdvarukontroll, minnessnålhet och modesta CPU-krav - då är MultiGraphics rätt val!

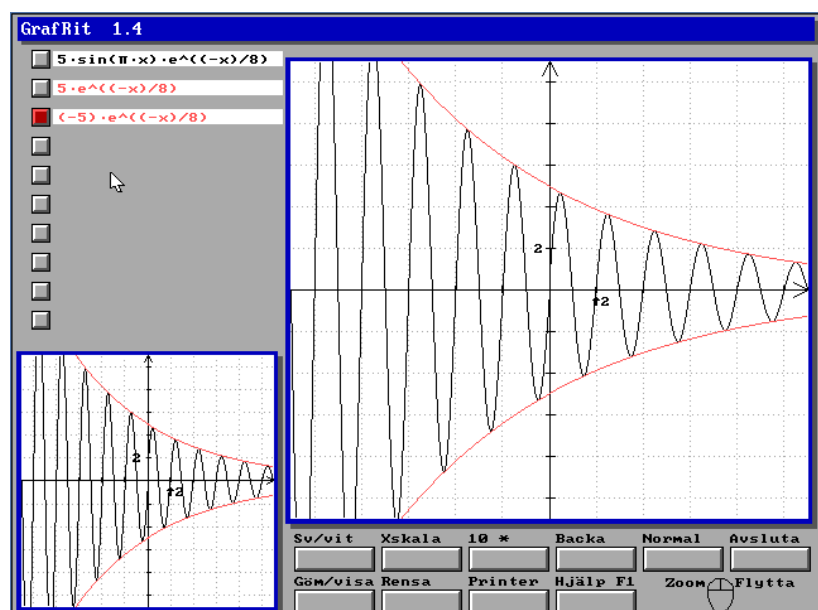
Unik design

- Stöd för programmering i skyddat läge - hela arbetsminnet är ditt utan krångel (Pro-versionen).

- Stöd för många utenheter: CGA, MCGA (256 färger), EGA, VGA, SuperVGA (256 färger) (via VESA-standarden), Hercules, 8514/A (256 färger), Toshiba, Epson-, IBM och NEC-kompatibla skrivare 9/24 nålar, monokroma eller färg, laserskrivare kompatibla med HP PCL (upp till 600 punkter/tum) och Canon, HP DeskJet svart-vitt/färg, HP PaintJet och HPGL-kompatibla plotters och laserskrivare.
- Hårdvaruoberoende grafik trots mångfald av utenheter. Du kan både rita med full upplösning direkt på exv laserskrivare (600 punkter/tum) och dumpa bildskärmsgrafik.
- Utenhetsoberoende färghantering med RGB-teknik och HSV-teknik (färgton, mättnad, styrka)..
- Alla grundläggande grafikobjekt du kan förvänta dig, inkl punkter, linjer med varierande stil och bredd, linjetåg (polylines), bezierkurvor, fyllda och ofyllda cirklar, ellipser (även lutande), polygoner, och bezierpolygoner, bitmönster samt areafyllning av godtyckliga ytor.

Virtuellt minne/skrämar

- Stöd för virtuellt minne och virtuella skärmar. Skapa dolda virtuella skärmar (2x2 pixels upp till 16384x16384) med stöd för alla ritkommandon. Kopiera grafik mellan synliga och virtuella skärmar. I skyddat läge kan hela det tillgängliga arbetsminnet användas (med Borland Pascal 7.0 upp till 16 MB, med TopSpeed virtuellt upp till 512 MB).



- Tillsammans med DATABITENS PLUS-toolbox för respektive språk kan grafikprogram för reellt läge dessutom automatiskt utnyttja XMS, EMS och disk som virtuellt minne för stora objekt som virtuella skärmar, bilder, fonter och symboler. Även program i skyddat läge kan använda disken om och när internminnet är slut.

Fönster och världskoordinater

- Fönsterbaserad grafik med utbyggbara kapaciteter. Fönster kan förses med nya kapaciteter (t ex världskoordinater, text i/o, eller egna kapaciteter).
- Världskoordinater (heltals- eller flyttalsbaserade) med automatisk skalning gör det lätt att anpassa data och skriva portabla program som är oberoende av utenheterens upplösning.

Händelsehantering

- Utbyggbar händelsehantering med färdigt stöd för klocka (inkl engångs- och repeterande alarm för exv datainsamling och animerad grafik), tangentbord och omfattande mushantering. Gör det lätt att hantera användar-i/o.
- Som musmarkör kan godtyckliga symboler användas, inkl bilder. Musmarkörer kan t om modifieras under "körning".

Bildhantering

- Bildhantering med stöd för standard PCX-format, bilder med mask och grafikoperationer på bilder.
- Zoomning, rotation (90 graders steg) och spegling av bilder.

Font/symbolhantering

- Fonter- och symboler: Stöd för snabba bitorienterade fonter och symboler (rasterorienterade), samt skal-, vrid- och töjbara streck-, kontur- och bézierfonter resp symboler. Fasta eller varierande

teckenbredder. Omvandling av streck-, kontur- och bézierfonter till snabba raster dito. Läser även BGI-fonter.

Grafiska objekt

- Ritlistor och grafiska objekt. Ritoperationer kan spelas in och sparas på disk. Bibliotek med grafiska objekt kan permanent sparas på disk. Ritlistor och grafikobjekt är portabla mellan olika utenheter och kompilatorer.

Text i/o

- Fönsterbaserad text i/o. Omfattande bibliotek för grafikbaserad texthantering med utskrift, inläsning och editering samt datavalideringsrutiner.
- Fungerar med såväl fasta som proportionella fonter.
- Teckenattribut för fetstil, understruken, skuggad, gravyr och reliefstil. Hanterar standard Read/Write (Pascal), IO (Modula-2) i grafikmod.

BGI-grafik

- Emulering av BGI-grafik. Kör BGI-grafik på SuperVGA, matris skrivare, laserskrivare, färgskrivare och pennplotters. BGI-emuleringen är fönsterbaserad varför flera separata BGI-världar kan hanteras samtidigt. Kombinera med MultiGraphicsfinesser som fönsterhantering, bildhantering, mushantering, bitorienterade och konturfonter, etc.

Multitasking

- Multitaskingstöd med TopSpeed Modula-2 - kör parallella grafikprocesser i samma fönster, olika fönster - eller t om på olika utenheter.

Fler finesser

- Konturföljning (i stil med Corel Draw, etc), automatisk anpassning av Bézier-kurvor till data, färgval enligt såväl RGB som mer "mänsklig" HSV-modell, många färdiga färgdeklarationer (t ex "guld", "havsgrön", "skinn", m fl).

Dokumentation

- Språkpassade handböcker: Separata, omfångsrika (900 sidor) svenska, alternativt engelska, handböcker för Pascal resp Modula-2.
- Över etthundra grafikexempel, färdiga att kompilera, ingår!

Välj rätt version

MultiGraphics är lågprisversionen för dig som endast nyttjar MultiGraphics för eget bruk. Denna basversion understödjer CGA, EGA, VGA, Hercules och matris skrivare samt programmering i reellt läge.

MultiGraphics Pro är den fullständiga versionen med kommersiella rättigheter att sälja applikationer byggda med MultiGraphics, samt stöd för SuperVGA, 8514/A, laserskrivare, bläckstråleskrivare och plotters samt programmering i såväl reellt som skyddat läge (BP 7.0 resp TopSpeed).

Pascalversionerna fungerar tillsammans med Turbo Pascal 5.0 - 7.0 och Borland Pascal 7.01. Modula-versionerna fungerar tillsammans med TopSpeed Modula-2 (med DOS Extender för skyddat läge).

The Pascal Magazine aug 1995

MultiGraphics is an excellent, full-featured graphics package with many powerful capabilities. It can be heartily recommended, as satisfied users such as Volvo will testify!... A particularly nice feature of this library is the built in support for Borland Pascal 7.0's protected mode operation - something that's often an extra cost option with competing graphics libraries. This makes it very easy to build powerful, graphical user interfaces that aren't constrained by the usual 640Kb DOS limit. Fancy building your own Windows look-alike system? This is the way to go about it...

**Kör till! Sätt upp mig på ett
Delphi Support+96-abonnemang!**

Support96-nummer _____

(fills i av DATABITEN)

Priset är 3150:- exkl moms. Om jag ansluter mig senast 24 november får jag del av introduktionserbudandet som ger 175:- rabatt + andra bonuserbudanden.

Namn _____	Telefon _____
Fax _____	e-postadress _____
Uppgifter för DATABITENS BBS:	
Födelsedatum (år-mån-dag) _____	Lösenord (minst 5 tecken) _____
Fakturaadress:	
Företag, org _____	Referens _____
Adress _____	Postadress _____
Telefon _____	<input type="checkbox"/> Jag har redan köpt Delphi 1.02-uppdateringen
Min brevadress (<input type="checkbox"/> kryssa här om samma som fakturaadressen):	
Företag, organisation _____	_____
Adress _____	Postadress _____
Min paketadress (<input type="checkbox"/> kryssa här om samma som fakturaadressen):	
Företag, organisation _____	_____
Adress _____	Postadress _____

Jag vill också vara med i konsultpoolen för Delphi-utvecklare:

Du får gärna skicka med mer information om du så önskar.

Mina specialiteter _____	_____
_____	_____
Förutom Delphi behärskar jag: _____	_____
Referenser _____	_____
_____	_____

Så fort vi har fått detta avtal ifyllt, kommer du att tilldelas ett personligt **Support96**-nummer, få tillgång till e-postadressen för **Support96**, samt inregistreras på vår BBS. **Support96**-numret ska anges vid all support via telefon, fax och e-post. Supporttjänsterna, liksom Plus-dokumentation och programvara, får endast användas av Dig personligen.

Jag accepterar dessa villkor:

Datum _____ Namnteckning _____

Kampanjpriser

1. MultiGraphics

<input type="checkbox"/> MultiGraphics Pro 2.26 Pascal (ord 2825:-)	2125:-
<input type="checkbox"/> MultiGraphics Pro 2.26 M-2 (ord 2825:-)	2125:-
<input type="checkbox"/> MultiGraphics 2.26 Pascal (ord 1475:-)	1150:-
<input type="checkbox"/> MultiGraphics 2.25 M-2 (ord 1475:-)	1150:-

2. Delphi

<input type="checkbox"/> Delphi Plus uppgr (CD) kampanj fr TP/BP el annat utvecklingsverktyg	2850:-
<input type="checkbox"/> Delphi Plus CD (ord 3950:-) (CD)	3750:-
<input type="checkbox"/> Delphi Client/Server Plus (CD)	12950:-
<input type="checkbox"/> Delphi Plus -> Delphi C/S Plus (CD)	11970:-
<input type="checkbox"/> Delphi 1.00 -> Delphi 1.02 (CD)	150:-
<input type="checkbox"/> Delphi Support96	Ring!
<input type="checkbox"/> Visual Plus (utan Delphi) (ord 1225:-)	995:-
<input type="checkbox"/> Delphi RAD Pack	1695:-
<input type="checkbox"/> RAD Pack m Visual Plus-källkod	1995:-
<input type="checkbox"/> InfoPower (ord 2250:-)	1890:-
<input type="checkbox"/> InfoPower inkl källkod (ord 2990:-)	2700:-
<input type="checkbox"/> Titan for Delphi	Ring!
<input type="checkbox"/> ImageLib	975:-
<input type="checkbox"/> Real-Time Graphics Tools Delphi	Ring!
<input type="checkbox"/> Charting Tools Delphi	Ring!
<input type="checkbox"/> Orpheus (ord 1825:-)	1525:-
<input type="checkbox"/> Async Professional for Delphi (ord 1750:-)	1425:-
<input type="checkbox"/> Delphi/Link for Lotus Notes	790:-
<input type="checkbox"/> Delphi/Link for Lotus Notes Server & Deploy	2950:-
<input type="checkbox"/> Conversion Assistant VB	850:-
<input type="checkbox"/> Delphi Programming Unleashed (inkl CD)	550:-
<input type="checkbox"/> Delphi A Developers Guide (inkl CD)	600:-
<input type="checkbox"/> Delphi programming for Dummies (sv)	395:-
<input type="checkbox"/> Delphi Grundkurs	Ring!
<input type="checkbox"/> Delphi Avancerad Programmering	Ring!
<input type="checkbox"/> Delphi Databasutveckling	Ring!

3. Borland C++

<input type="checkbox"/> CodeGuard inkl Programmer's Resource CD (kampanjpris)	1275:-
<input type="checkbox"/> Borland C++ 4.52 (ord 3490:-)	3350:-
<input type="checkbox"/> Borland C++ 4.52 uppgr	1750:-
<input type="checkbox"/> Borland C++ & Datab Tools 4.52 (ord 5390:-)	4990:-
<input type="checkbox"/> Borland C++ & DB Tools 4.52 uppgr	2350:-
<input type="checkbox"/> BC ++ Doc Set	850:-
<input type="checkbox"/> Turbo C++ 3.0 DOS	1290:-
<input type="checkbox"/> Turbo C++ 4.5 Windows (CD)	995:-
<input type="checkbox"/> Power Pack for BC++	1250:-
<input type="checkbox"/> Turbo Assembler & Debugger	1550:-

4. Mer Borland

<input type="checkbox"/> Paradox 7.0 (ord 1475:-)	1375:-
<input type="checkbox"/> Paradox 7.0 uppgr	1175:-
<input type="checkbox"/> Paradox Client/Server (ord 5995:-)	5570:-

<input type="checkbox"/> Paradox 7.0 Run-time	2995:-
<input type="checkbox"/> Visual dBASE 5.5 standard (ord 2750:-)	2590:-
<input type="checkbox"/> Visual dBASE 5.5 uppgr	1425:-
<input type="checkbox"/> Visual dBASE 5.5 Client/Server kampanj (ord 5900:-)	2890:-
<input type="checkbox"/> Visual dBASE 5.5 Compiler (ord 2750:-)	2590:-
<input type="checkbox"/> InterBase 4.0	Ring!

5. Microsoft utvecklingsverktyg

<input type="checkbox"/> Visual C++ 4.0 Subscription	4700:-
<input type="checkbox"/> Visual C++ 4.0 uppgr Subscription	3600:-
<input type="checkbox"/> Visual Basic 4.0 standard	1080:-
<input type="checkbox"/> Visual Basic 4.0 uppgr	650:-
<input type="checkbox"/> Visual Basic 4.0 Prof. Ed	4750:-
<input type="checkbox"/> Visual Basic 4.0 Prof Ed uppgr	1490:-
<input type="checkbox"/> Visual Basic 4.0 Prof Ed uppgr fr x.x	2850:-
<input type="checkbox"/> Visual Basic 4.0 Enterprise Ed	8650:-
<input type="checkbox"/> Visual Basic 4.0 Enterprise Ed uppgr fr Pro	4650:-
<input type="checkbox"/> Visual Test 4.0	5500:-
<input type="checkbox"/> Visual SourceSafe 4.0	4490:-
<input type="checkbox"/> Visual SourceSafe 4.0 uppgr	1150:-
<input type="checkbox"/> Fortran PowerStation 4.0	5500:-

6. Windows NT

<input type="checkbox"/> Win 3.x -> Win NT 3.51 eng Workst (CD) (ord 3500:-)	1195:-
<input type="checkbox"/> Win 3.x -> Win NT 3.51 sv Workst (CD)	1595:-
<input type="checkbox"/> NT 3.5 -> 3.51 eng (CD)	650:-
<input type="checkbox"/> NT 3.5 -> 3.51 sv (CD)	650:-
<input type="checkbox"/> SQL Server 6.0 (CD)	9900:-
<input type="checkbox"/> SQL Server 6.0 (CD) uppgr	4995:-

7. Windows 95

<input type="checkbox"/> Windows 95 sv uppgr	1075:-
<input type="checkbox"/> Windows 95 sv ny	1975:-
<input type="checkbox"/> Windows 95 eng uppgr	875:-
<input type="checkbox"/> Windows 95 eng ny	1550:-
<input type="checkbox"/> Microsoft Plus sv	550:-
<input type="checkbox"/> Microsoft Plus eng	450:-
<input type="checkbox"/> Windows 95 sv uppgr & Plus sv	1550:-
<input type="checkbox"/> Microsoft Office 95 sv uppgr	2650:-
<input type="checkbox"/> Microsoft Office 95 sv konkurent-uppgr	3450:-
<input type="checkbox"/> Microsoft Office 95 sv ny	5475:-
<input type="checkbox"/> Microsoft Office 95 Pro sv uppgr	3650:-
<input type="checkbox"/> Microsoft Office 95 Pro sv konk-uppgr	4470:-
<input type="checkbox"/> Microsoft Office 95 Pro sv	6375:-
<input type="checkbox"/> Works 4.0 förr WIndows 95	1570:-
<input type="checkbox"/> Norton Utilities for Windows 95 CD	1285:-
<input type="checkbox"/> Norton Navigator for Windows 95 CD	1075:-
<input type="checkbox"/> Norton AntiVirus	795:-
<input type="checkbox"/> Corel Draw 6.0	3795:-
<input type="checkbox"/> ABC Graphics Suite	2785:-

Företag/organisation _____ Namn _____

Adress _____ Postadress _____

Ev godsmärkning _____ Ev beställningsnr _____

Telefon _____ Fax _____

Alla priser exkl moms. Frakt tillkommer. Priserna gäller fram till den 11 december 1995.

DATABITEN AB

Box 115
811 22 Sandviken

Tel 026-256493

Fax 026-253641